

Basta con le lunghe attese vi ridiamo il sorriso in giornata

Oggi, infatti, è possibile ripristinare il sorriso dei pazienti in giornata.

L'evoluzione dell'implantologia consente di intervenire in modo non invasivo, con tempi di trattamento brevi, consentendo al paziente di riprendere subito la propria attività. Ne parla il dottor Francesco Ronzulli, medico chirurgo odontoiatra di Bari, che dice:

«È questa la scelta migliore per tornare a sorridere alla vita»

Lorenzo Vagnini

Restituire il sorriso al paziente senza lunghe attese e a costi notevolmente inferiori rispetto al passato. Per Francesco Ronzulli, dentista barese specializzato in implantologia, è il sogno di tutta una vita professionale. Grazie alla continua voglia di migliorarsi e di sperimentare e all'aiuto dato da uno staff di assistenti e odontotecnici specializzati, il dottor Ronzulli è riuscito, in pochi anni, a portare nei suoi studi di Bari-Carbonara e Ruvo di Puglia, dove opera insieme alla moglie Maria Di Franco, specializzata anche in ortodonzia, le nuovissime tecniche di implantologia guidata al computer. Si tratta di un tipo di chirurgia mini-invasiva che consente tempi di trattamento più brevi, la ripresa immediata delle proprie attività quotidiane e, infine, una spesa inferiore rispetto a quella richiesta dalle tecniche tradizionali.

In che cosa consiste l'implantologia guidata? «Essenzialmente nella pianificazione di un caso con l'aiuto del computer – spiega il dottor Ronzulli –. In questo modo, è possibile posizionare gli impianti senza un'apertura estesa della gengiva e applicando monconi e denti durante la stessa seduta».

L'implantologia guidata al computer nasce dall'esigenza di definire protocolli e procedure che diano il migliore risultato con il minimo disagio per il paziente.

Si tratta di una tecnica poco invasiva e molto sicura perché si basa, appunto, sulla chirurgia guidata che «rispetto al trattamento tradizionale permette di ridurre sia il dolore sia il gonfiore che si possono presentare dopo l'intervento. Senza dimenticare che richiede un minore numero di sedute e tempi di trattamento più brevi».

I vantaggi sono dati dallo studio preliminare fatto al computer che permette di inserire gli impianti senza eseguire l'apertura a lembo della



Il dottor Francesco Ronzulli (al centro) insieme allo staff dello studio dentistico di Ruvo di Puglia www.studioronzulli.it

gengiva e senza suture. Grazie alla pianificazione, i denti provvisori fissi, e talvolta i denti definitivi, possono essere applicati subito, evitando i disagi derivanti dall'uso di una protesi mobile durante la fase di guarigione.

Come si è avvicinato all'implantologia?

«Subito dopo la laurea in Odontoiatria e Protesi Dentaria, mi sono perfezionato in Implantologia e Medicina Orale. Gran parte dell'attività formativa post-laurea è stata orientata a soddisfare la mia innata passione per l'implantologia e per la riabilitazione protesica di casi complessi su impianti. Ho partecipato a corsi nazionali e internazionali e ho avuto il piacere di conoscere personalmente i padri dell'implantologia mondiale. Questa passione si è concretizzata poi con la possibilità di operare su un gran numero di pazienti che, senza essere spaventati dalla mia, allora, giovane età, si sono fidati del mio modo di agire: calmo, rassicurante e colmo di passione per questa professione».

Si dice spesso che il dentista deve essere anche un po' psicologo.

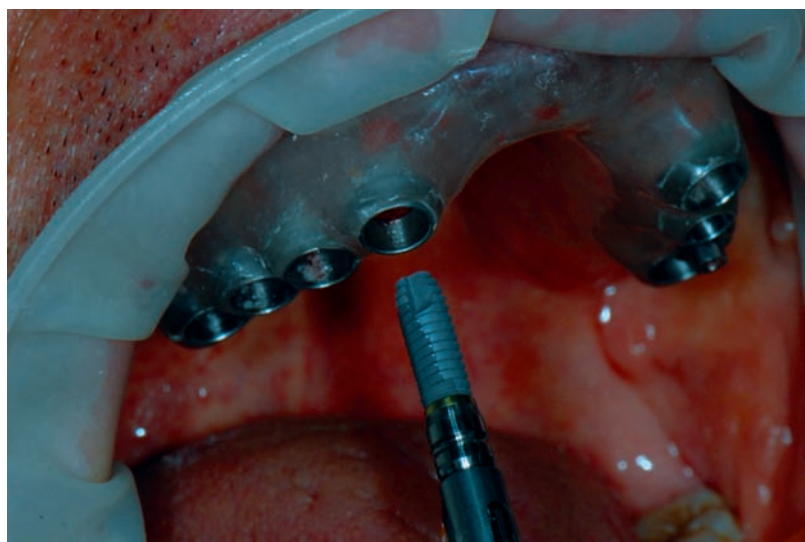
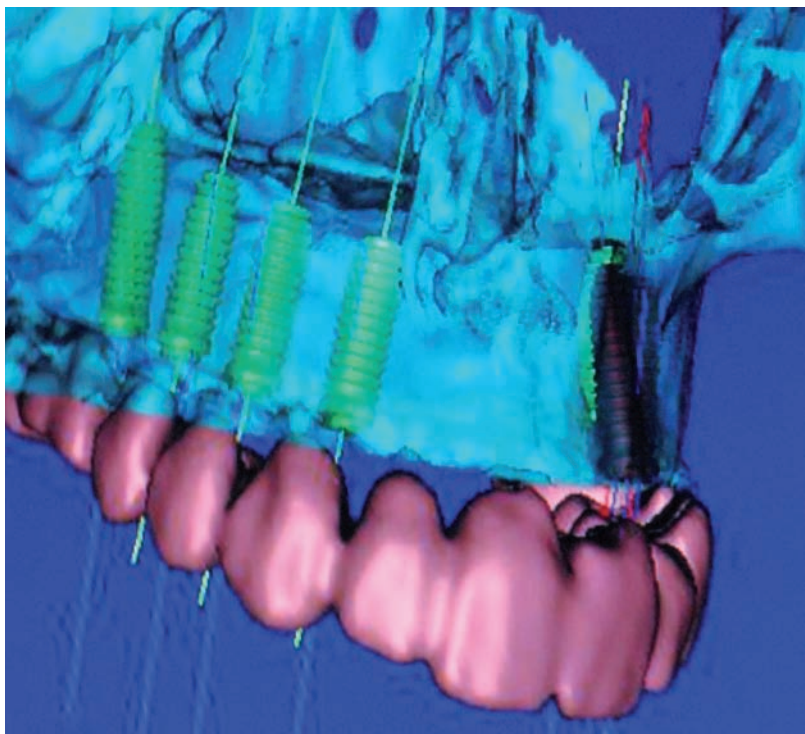
«Non è proprio così. È vero però che un approccio di questo tipo aiuta a instaurare un rapporto di fiducia con il paziente che, oltre ai propri soldi, mette nelle nostre mani tutto se stesso, cercando di spogliarsi della atavica e irrazionale paura della poltrona del dentista».

Come funziona la pianificazione al computer?

«Dopo le impronte, una modellazione preventiva della ottimale posizione e forma dei denti, si esegue una Tac sul paziente. In base ai risultati di questo esame e con l'ausilio di un sofisticato programma, denominato Micerium Implant Planning, si esegue al computer il posizionamento virtuale degli impianti. Questo software consente di studiare le posizioni più convenienti in base alla quota reale di osso disponibile e nel rispetto di tutte le particolarità anatomiche del paziente».

Qual è la fase successiva?

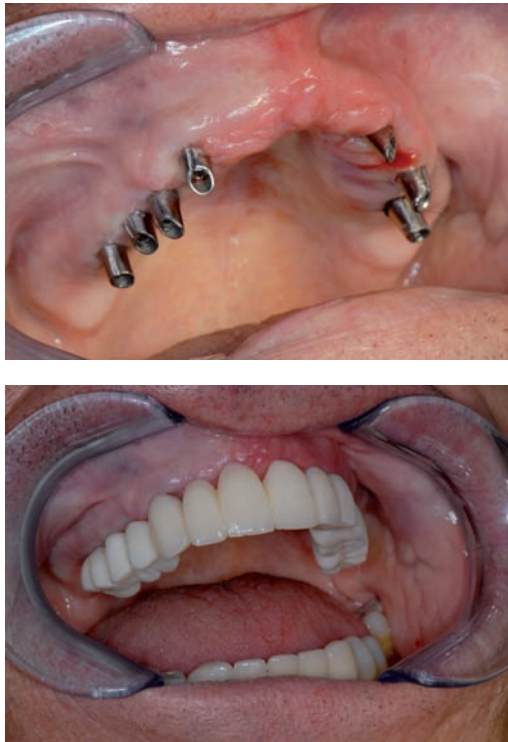
«Da questa elaborazione fatta al computer viene prodotta una speciale mascherina individuale costruita dall'odontotecnico tramite l'Ips, Implant Positioning system della Micerium, che, una volta fissata nella bocca del paziente, per-



mette di posizionare in modo sicuro e rapido gli impianti».

Quanto tempo passa tra il posizionamento degli impianti e quello dei provvisori fissi?

«Una volta posizionati gli impianti si può eseguire il protocollo classico in due fasi, aspettando i tempi tradizionali di guarigione, oppure fare il carico immediato posizionando subito i denti provvisori fissi. Questi ultimi sono stati preparati in precedenza, in modo da ridurre ul- >>>



GLI INTERVENTI GUIDATI

L'implantologia dentale di ultima generazione è senza dubbio la scelta migliore per il benessere del sorriso. A patto che sia praticata da mani esperte. Questa tecnica non richiede interventi ricostruttivi e non comporta rischi per le strutture sensibili. Prima si progetta il "caso" ovvero si posizionano gli impianti (radici artificiali) nel mascellare virtuale sul computer e poi si traduce in realtà il progetto, in un intervento guidato, con estrema precisione, rapidità e in totale sicurezza. Dopo l'acquisizione di tutte le informazioni necessarie con l'utilizzo della Tac, vengono posizionati gli impianti nel mascellare ricostruito attraverso un programma sofisticato denominato Micerium Implants Planning. Solo quando l'operatore è sicuro della corretta posizione e ha valutato tutti i parametri, si costruisce una mascherina che guiderà la mano del chirurgo nel posizionare gli impianti durante l'intervento reale. I vantaggi per il paziente sono molteplici: non ci sono tagli e non viene scollata la gengiva, non ci sono punti di sutura né sanguinamento, si riduce il tempo della seduta, c'è una maggiore prevedibilità, i costi sono inferiori e si recuperano subito estetica e funzionalità.

» teriormente i tempi di trattamento. Con questa procedura è possibile posizionare uno o più impianti. I vantaggi evidenti si hanno, però, con i pazienti completamente edentuli o portatori di dentiera».

Per quale ragione?

«Per avere una protesi fissa su impianti con le tecniche tradizionali, questi pazienti dovevano in passato sottoporsi a un intervento invasivo con fastidi post-operatori e attendere 5-8 mesi prima di avere i denti fissi. Con questa tecnica rivoluzionaria, dove e quando è possibile, il paziente può entrare in studio con la dentiera e uscire, dopo solo 2-3 ore, con i denti fissi».

Che diffusione hanno avuto queste tecniche?

«Pur essendo relativamente nuove, queste tecniche non sono più considerate sperimentali e si stanno diffondendo molto rapidamente. Va sottolineato, però, che la loro applicazione per avere successo richiede una preparazione specifica e una comprovata esperienza in tutte le tecniche implanto-protesiche convenzionali. Il loro utilizzo da parte di medici non esperti equivarrebbe ad affidare una Ferrari a un neopatentato, con i risultati che si possono ben immaginare».

**5-8
MESI**

È il tempo che devono attendere i pazienti completamente edentuli o i portatori di dentiera per avere una protesi fissa su impianti con le tecniche tradizionali

**2-3
ORE**

È il tempo che trascorre tra l'ingresso del paziente in studio con la propria protesi e il termine della seduta di implantologia nello studio del dottor Ronzulli durante la quale gli vengono impiantati i denti fissi

L'implantologia non è più quindi una tecnica d'élite riservata ai grandi studi odontoiatrici, ma si sta diffondendo in modo capillare sul territorio?

«Per poter usufruire di queste tecniche oggi non è più necessario spostarsi nelle grandi realtà odontoiatriche del Centro o Nord Italia o all'estero. L'implantologia guidata al computer con carico immediato è fruibile a pochi passi da casa, con minori disagi e una spesa inferiore rispetto al passato. Infatti oltre che nei miei studi dentistici di Bari e Ruvo di Puglia personalmente mi sto impegnando, tramite le mie consulenze esterne, a diffondere sul territorio Pugliese la conoscenza e l'utilizzo di queste nuove tecniche».

Si tratta di tecniche adatte a tutti e applicabili in qualunque caso?

«Come per ogni procedura terapeutica, anche per l'implantologia guidata al computer, è necessario fare un'attenta selezione dei casi secondo criteri specifici. Bisogna sempre ricordarsi che non sono le tecniche a produrre i risultati, ma chi le applica. Dopo un'attenta analisi del singolo caso e la valutazione delle esigenze del paziente, il medico consiglierà la procedura che meglio risolve i suoi problemi, con il minor rischio e il



Il dottor Francesco Ronzulli insieme allo staff dello studio dentistico di Bari. www.studioronzulli.it

massimo beneficio possibile. Il risultato è che chiunque in una mattina può abbandonare la sua scomoda dentiera mobile, inefficiente e mortificante, e uscire dallo studio del dentista con bellissimi ed efficienti denti fissi».

Gli impianti dentali sono tutti uguali?

«No, non sono tutti uguali. Il mercato internazionale offre una nutrita schiera di soluzioni implantari, ma solo gli impianti dentali muniti di certificazione internazionale con standard di costruzione superiori offrono una grande tranquillità di utilizzo e garantiscono al paziente un ottimo risultato estetico».

Queste procedure sono sempre preferibili a quelle tradizionali?

«Non sempre. È innegabile che i nuovi traguardi raggiunti dall'odontoiatria consentano di venire incontro ai pazienti per i quali il fattore "tempo" è cruciale, a coloro che hanno grandi esigenze estetiche e non accettano di restare per mesi in una condizione esteticamente non soddisfacente e, infine, a quanti si rifiutano di utilizzare protesi rimovibili poco stabili anche solo per un certo numero di mesi».

Oltre all'implantologia, quali altri servizi offre ai suoi pazienti nei suoi studi di Bari e

«Queste tecniche non sono più considerate sperimentali e si stanno diffondendo rapidamente. La loro applicazione richiede, però, una preparazione specifica e una comprovata esperienza nelle tecniche implantoprotesiche convenzionali»

Ruvo di Puglia?

«Il meglio dell'odontoiatria moderna e dell'ortodonzia con le attrezzature più moderne e la massima attenzione all'igiene e alla sterilizzazione. In particolare, tutte le moderne terapie effettuate con il laser e l'utilizzo della porcellana americana bianco madreperla, sono tra le novità più interessanti. Comunque per saperne di più lo studio Ronzulli è presente anche in internet sul sito www.studioronzulli.it e per un contatto più immediato di domande e risposte anche su Facebook con il nome di Implantologia Dentista»